



BLOQUES LIKA HORMIGÓN CELULAR

LA NOVEDOSA SOLUCIÓN EN CONSTRUCCIÓN

RAPIDEZ DE CONSTRUCCIÓN
AISLANTE ACÚSTICO
AISLANTE TÉRMICO
IMPERMEABLE
EXCELENTE TERMINACIÓN
LIVIANO

CONSTRUYA HOY CON TECNOLOGÍA DEL MAÑANA



¿Qué es el HORMIGÓN CELULAR?

El hormigón celular es un material utilizado en Europa por más de 50 años y surge como una mejora tecnológica del hormigón. La diferencia que presenta el cemento celular son las millones de burbujas de aire uniformemente distribuidas en la mezcla que actúan como “cámaras de aire”, permitiendo reducir considerablemente su peso final, y al mismo tiempo aumentar el aislamiento térmico, acústico e impermeabilidad a valores óptimos.

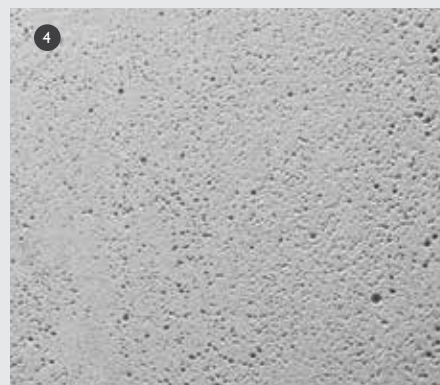


BLOQUES LIKA DE HORMIGON CELULAR

La construcción con Bloques de Hormigón Celular es la tecnología que logra disminuir las cargas muertas, una mayor rapidez de construcción, con menores costos de transportes y acarrees, donde se obtienen características técnicas inmejorables.

Al tener el hormigón celular tan bajo peso, se pueden lograr bloques de gran tamaño de fácil manipulación que agilizan la construcción y disminuyen los tiempos de ejecución.

- 1 Casa construida con bloques LIKA
- 2 Pared de Bloque LIKA
- 3 Malla y revoque de 10 mm
- 4 Textura del bloque



NUESTROS BLOQUES

Bloque	Dimen. L A E	Bloques x Pallet	Bloques x m ²	M ² x Pallet
10	50x25x10	120	8	15
15	50x25x15	72	8	9
20	50x25x20	60	8	7.5
15 U	50x25x15	42	8	5.25
20 U	50x25x20	40	8	5

Ventajas Habitacionales



Aislamiento térmico

7 veces mejor aislante que el bloque de concreto tradicional y 4 veces que el ladrillo cerámico.

- *No precisa aislación complementaria* -



Aislamiento Acústico

Absorbe los sonidos 4 veces más que los sistemas tradicionales.

- *Mayor confort habitacional* -



Impermeabilidad

Sus micro celdas no permiten que el agua penetre en su interior y genere humedad.

- *No precisa azotado hidrófugo* -



Resistencia mecánica

Gran resistencia.



Aislamiento al fuego

Elevada resistencia al fuego.

- *Ideal como muro contrafuego* -



Durable

Permanecen inalterables en el tiempo bajo todo tipo de condiciones climáticas.

Ventajas Constructivas



Rapidez de construcción

Debido a su ligero peso y grandes dimensiones, se reduce el tiempo de ejecución en 40%.

- *Son necesarios sólo 8 bloques por m²* -



Facilidad en la Terminación

Gracias a sus dimensiones precisas, no existe necesidad de revoque grueso ni de azotado hidrófugo.

- *Sin revoque grueso, sólo 10mm de revoque y malla de fibra* -



Precisión al cortar

Se corta con serrucho. Fácil y rápido para realizar las canaletas de instalaciones.

- *Sin desperdicio* -



Liviano

Su bajo peso disminuye la sobrecarga en estructuras y facilita su manipulación.



Versatilidad de Usos

Ideal para todo tipo de construcciones. Son compatibles para ser utilizados en conjunto con los sistemas tradicionales.



Cumple con Ley 13.059

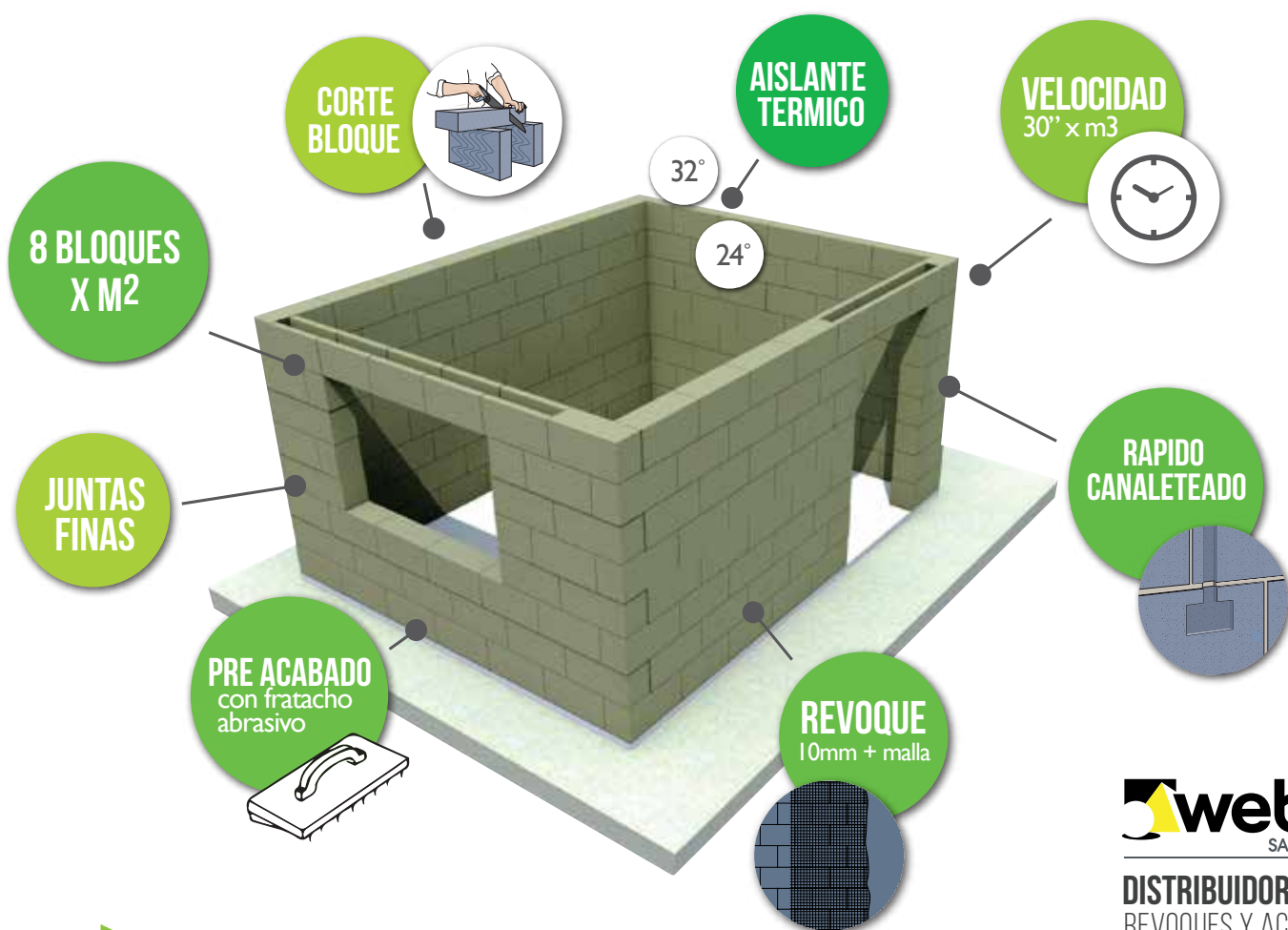
COMPARATIVA Bloques LIKA vs. Sist. Tradicionales

Aislamiento Térmico	4 a 7 veces más
Aislamiento acústico	4 veces más
Densidad y peso	40% menos
Tiempo de ejecución	40% menos
Ahorro Energético	30%
Ahorro Económico x m ²	10% menos

La novedosa solución en construcción

TABLA COMPARATIVA

		MURO LIKA 15 BLOQUE 50X25X15	MURO CERÁMICO 18 LADRILLO 33X19X18	MURO COMÚN 30 LADRILLO 24X11.5X5.5
Mamosteria		8 BLOQUES	16 LADRILLOS	120 LADRILLOS
Mortero de Unión	CEMENTO		1,85 Kg.	8,65 Kg.
	CAL		3,7 Kg.	14,85 Kg.
	ARENA		0,02 m3	0,01 m3
	CELUBLOCK	4.7 Kg/m2		
Malla de fibra		SI	NO	NO
Revoque Exterior	HIDROFUGO	NO	SI	SI
	GRUESO	NO	40 Kg.	40 Kg.
	FINO	15 KG	8 Kg.	8 Kg.
Revoque Interior	GRUESO	NO	40 Kg.	40 Kg.
	FINO	15 KG	8 Kg.	8 Kg.
Tiempo de ejecución		30'	40'	110'
Conductividad térmica		0,14 W/m.K	0,75 W/m.K	0,54 W/m.K
Aislación ignifuga		FR 180		



weber
SAINT-GOBAIN
DISTRIBUIDOR OFICIAL
REVOQUES Y ACCESORIOS